



Bahnhofstraße 1/5, 72406 Bisingen
Penthouse-Wohnungen in zentraler Lage
ab 01.04.2026 zu vermieten

Penthouse-Wohnung Nr. 16

Highlights

- Moderne 3-Zimmer-Penthouse-Wohnung im Dachgeschoss
- Ca. 106 m² Wohnfläche
- Zwei Großzügige Terrasse mit Weitblick
- Hochwertige Ausstattung: Vinylboden in Holzoptik, Fußbodenheizung, 3-fach isolierverglaste Fenster, lichte Raumhöhe ca. 2,55 m
- Personenaufzug für barrierefreien Zugang
- Kelleranteil inklusive
- 2 Garagenstellplätze

Raumaufteilung

- Großzügiger Wohn-/Essbereich mit Zugang zur Terrasse
- Zwei Schlafzimmer mit viel Tageslicht
- Modernes Bad mit hochwertigen Fliesen und Anschlüssen für Waschmaschine
- Gäste-WC
- Abstellraum

Lage

- Zentrale Lage in Bisingen, fußläufig zum Bahnhof und Einkaufsmöglichkeiten
- Ruhiges und gepflegtes Wohnumfeld

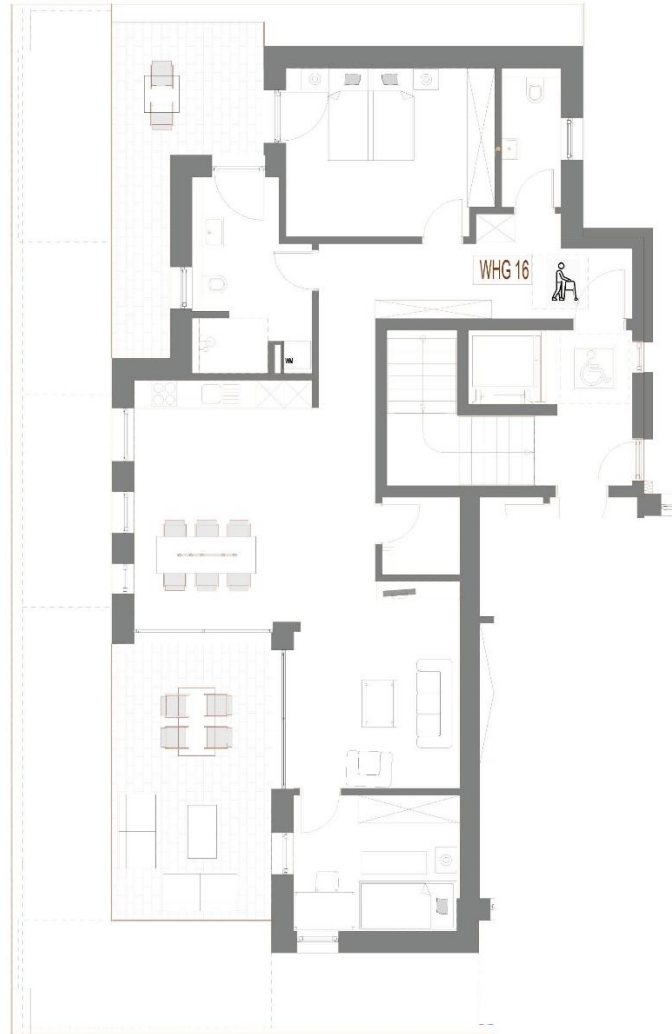
Sonstiges

- Energieeffiziente Bauweise
- Erstbezug ab 01.04.2026

Miete

Kaltmiete pro Monat = 1.426 EUR zuzüglich Nebenkosten 370,- EUR pro Monat

Grundriss



Impressionen



Ansprechpartner

Frau Andrea Schittenhelm, Telefon: 07476 899-107, Andrea.Schittenhelm@zaw-ggmbh.de

Herr Ulrich Fuchs, Telefon 07476 899-134, ulrich.fuchs@lebenshilfe-zollernalb.de