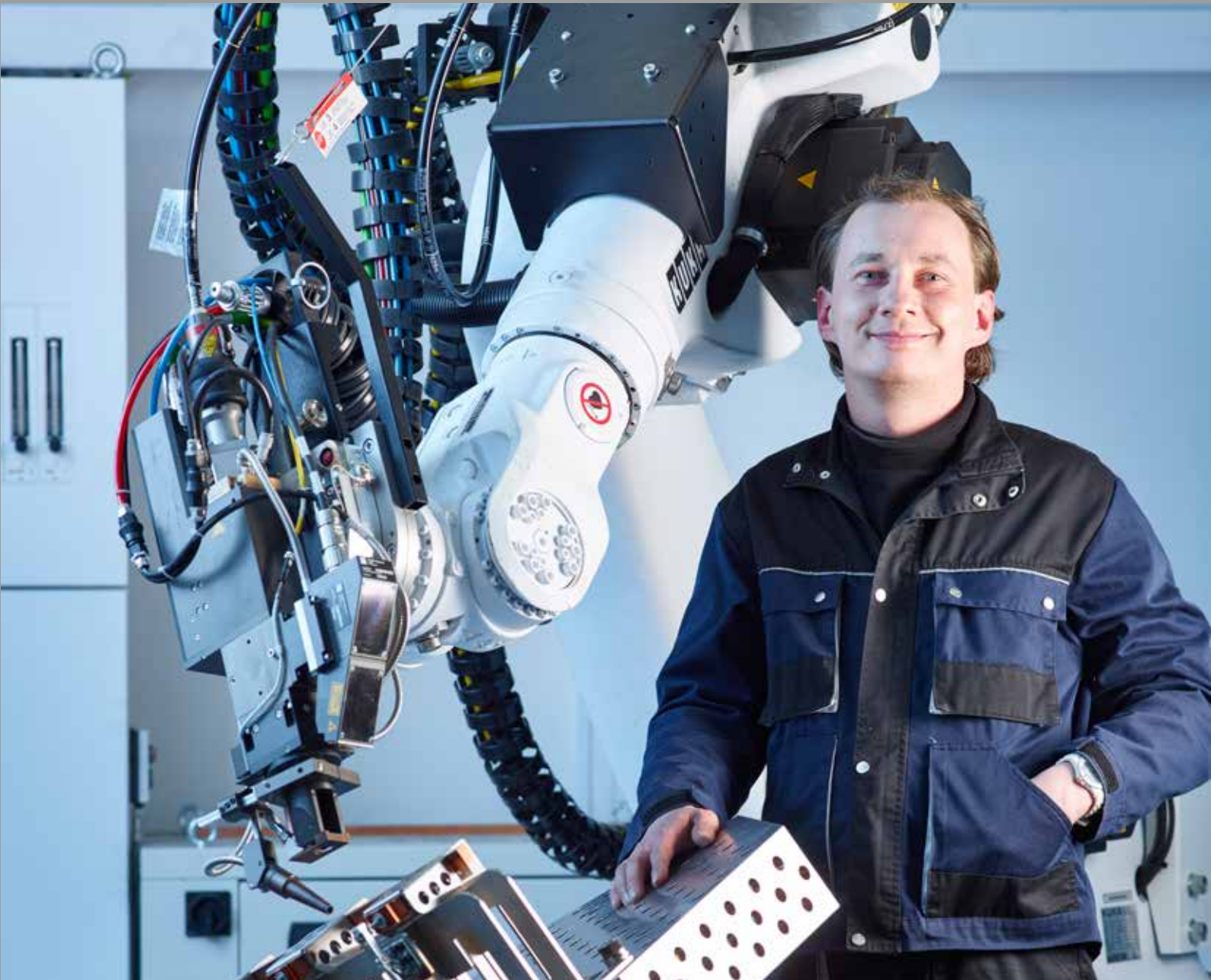


Willkommen in der Zukunftswerkstatt



AIZ

ZAW

STIFTUNG LEBENSHILFE
ZOLLERNALB

Willkommen in der Zukunftswerkstatt

Willkommen	02-03
Lebenshilfe Zollernalb	04-05
Metall- und Kunststoffbearbeitung	06-07
Blechbearbeitung	08-09
Laserschweißen	10-11
Schlosserei	12-13
Schweißerei	14-15
Kabelkonfektion	16-17
Elektronikfertigung	18-19
Reinraum	20-21
Verpackung	22-23
Lebensmittelverpackung	24-25
Kistenwaschanlage	26-27
Schreinerei	28-29
Druckbereich	30-31
Cutting	32-33
Datenvernichtung	34-35
Beschriftung und Beschilderung	36-37
Werbemittelverwaltung und Logistik	38-39
Hilfsmittel-Logistik-Center	40-41
Systemkomponenten	42-43
Kfz-Werkstatt	44-45
Fahrrad-Werkstatt	46-47
Garten- und Landschaftspflege	48-49
Kaffeerösterei	50-51
KultTäschle	52-53
Catering	54-55
Eigenprodukte	56-57
Qualitätsmanagemt	58-59

Willkommen



Die Stiftung Lebenshilfe Zollernalb wurde 1967 als Verein gegründet und beschäftigt heute in ihren Tochtergesellschaften ZAW gGmbH und AIZ gGmbH ca. 700 Menschen mit einem Handicap. In enger Zusammenarbeit mit unseren Kunden haben wir vielfältige Kompetenzen erworben. An unseren acht Standorten im Zollernalbkreis arbeiten wir erfolgreich mit Großunternehmen, dem Mittelstand als auch mit kleineren Firmen, öffentlichen Verwaltungen und Endverbrauchern zusammen.

Mit dieser Broschüre möchten wir Ihnen einen Überblick über unsere Arbeitsschwerpunkte geben. Überzeugen Sie sich von unserem Leistungsspektrum mit einem attraktiven Preis-Leistungs-Verhältnis. Sie erhalten für Ihre Anforderungen gute Lösungen und geben damit den Beschäftigten in unseren Betrieben eine berufliche Perspektive.

Gerne würden wir mit Ihnen ins Gespräch kommen. Wir freuen uns auf eine partnerschaftliche Zusammenarbeit.

Willkommen in der Zukunftswerkstatt!

Holger Klein
Vorstandsvorsitzender

Innovativ. Zukunftsfähig. Ausgezeichnet:

Eigenprodukten unserer Werkstätten wie unserem Designvordachprogramm VODA „4“ wurde der exzellent:produkt-Preis der BAG:WfbM verliehen.



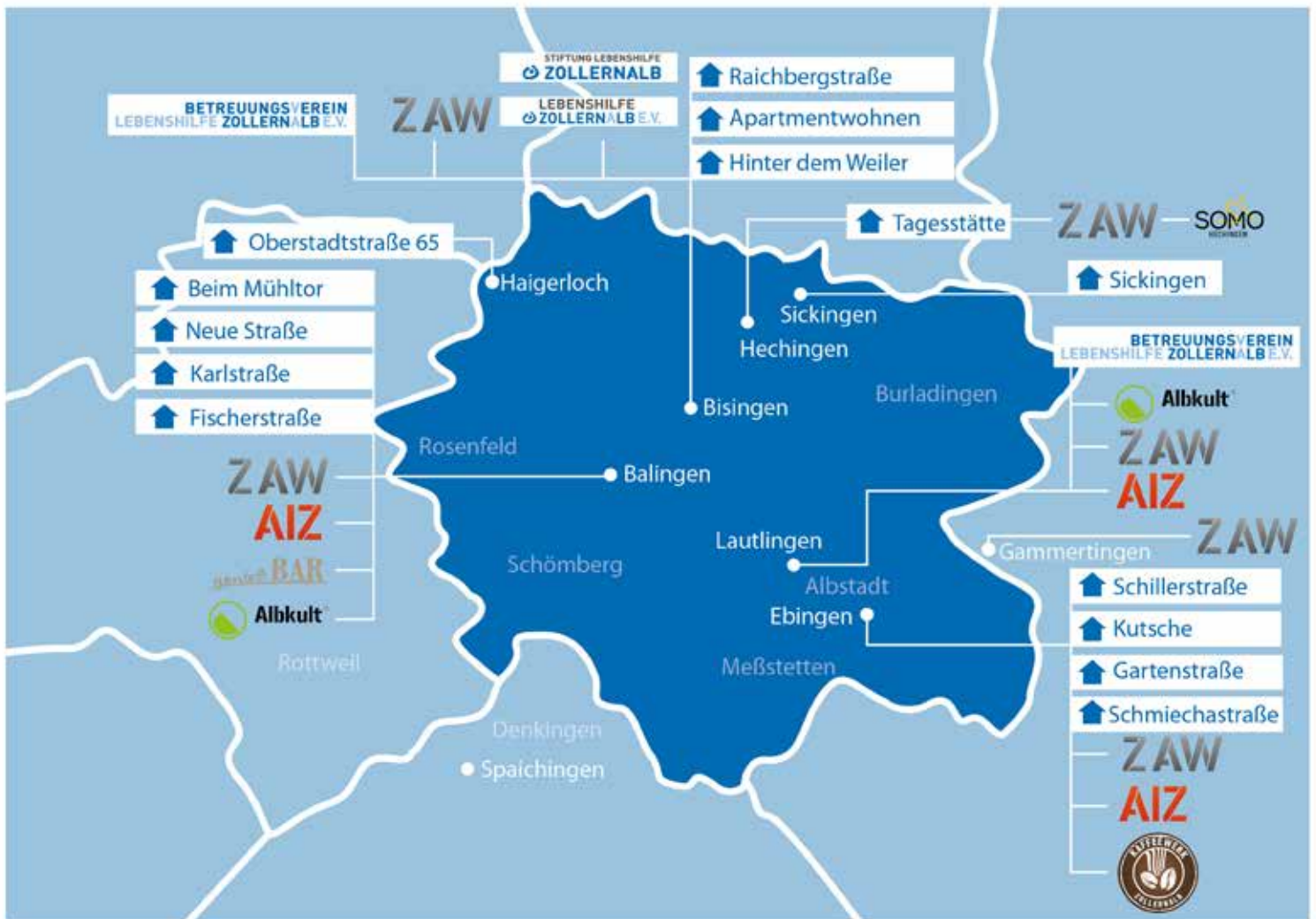
Anlässlich des 50-jährigen Jubiläums der Bundesvereinigung Lebenshilfe für Menschen mit geistiger Behinderung e. V. wurden wir mit dem 1. Platz des Zukunftspreises der Lebenshilfe ausgezeichnet.



Von der Standortinitiative „Deutschland – Land der Ideen“ wurden wir 2010 als Botschafter für Innovation und Kreativität ausgewählt.



Lebenshilfe



STIFTUNG LEBENSHILFE ZOLLERNALB

100 %ige Tochter

LHZA

**Offene Hilfen
(Familienunterstützende
Dienste und Assistenz-
leistungen)**

- Angebote für Menschen mit Behinderung sowie für deren Angehörige.
- Freizeitangebote für Erwachsene, Kinder und Jugendliche mit und ohne Behinderung.

100 helfende Hände
Ehrenamtliches Engagement

100 %ige Tochter

ZAW

Angebote für Menschen mit kognitiver und/oder psychischer Beeinträchtigung in den Bereichen

- Wohnen
- Bildung und Qualifizierung
- Arbeitsangebote

100 %ige Tochter

AIZ

- Inklusionsbetrieb für schwerbehinderte Menschen
- Bildungs- und Qualifizierungsmaßnahmen



BETREUUNGSVEREIN
LEBENSHILFE ZOLLERNALB E.V.

Gesetzliche Betreuung
Vorsorgevollmacht Patienten-
und Betreuungsverfügung

LEBENSHILFE ZOLLERNALB E.V.

– span(n)ende Sache

Mit analogen Maschinen und moderner CNC-Technik fertigen wir in der spanabhebenden Bearbeitung hochwertige Metall- und Kunststoffteile. In Zusammenarbeit mit unseren anderen Fachbereichen und externen Partnern bieten wir unseren Kunden individuelle und umfassende Lösungen zu attraktiven Konditionen.

- Prozesse:
Bohren, Gewindeschneiden, CNC-Drehen, CNC-Fräsen (bis zu 5 Achsen), CNC-Sägen, Entgraten, Messen, Prüfen, Kommissionieren, Beschriften, Bedrucken, Oberflächenservice, Verpacken ...
- Produkte:
Musterteile, Kleinserien, Mittel- und Großserien, Produkte aus verschiedenen Metallen/Legierungen und Kunststoffen, komplette Systemkomponenten, zum Beispiel Teile für die Medizintechnik sowie der Räder- und Rollenindustrie, Gehäuse für Steckverbindungen, Sitzmöbelteile, Komponenten für den Fechtsport, Teile für die Schwimmbad- und Pumpentechnik, Ergometergehäuse, Produkte für die gewerbliche Küchentechnik, Kaffeeröster ...





Metal- und Kunststoffbearbeitung

Ihr Ansprechpartner:

Ralf Lotzmann, Telefon: +49 7431 95736-113, ralf.lotzmann@zaw-ggmbh.de

– in Form

Mit einer Laser-/Stanzanlage, einem Flachbett-Laserautomaten und drei Abkantpressen von Trumpf schneiden, stanzen und biegen wir Bleche in verschiedenen Stärken und mit hoher Präzision. Darüberhinaus stehen weitere Maschinen als Peripherie im Blechbereich zur Verfügung, z. B. Gewindeautomaten und eine Einpressmaschine.

- **Prozesse:**
Bleche/Blechteile aus Stahl, Edelstahl und Aluminium, in verschiedenen Größen und Stärken, von einfachen Blechteilen bis zur anspruchsvollen Formgebung mit komplexen Konturen, Lasern, Stanzen, Gewindeformen, Nieten, Abkanten, Biegen, Verpressen von Einpressbefestigern, Beschriften, Schleifen ...
- **Produkte:**
Medizinische Instrumente, Möbelteile, Küchenzubehör, Teile für die Automobilindustrie, Geländerfüllungen, Schaltschrankabdeckungen, Montagebleche, Teile für Sportgeräte, Schaltschränke, Gehäuse für Elektronik ...





Ihr Ansprechpartner:

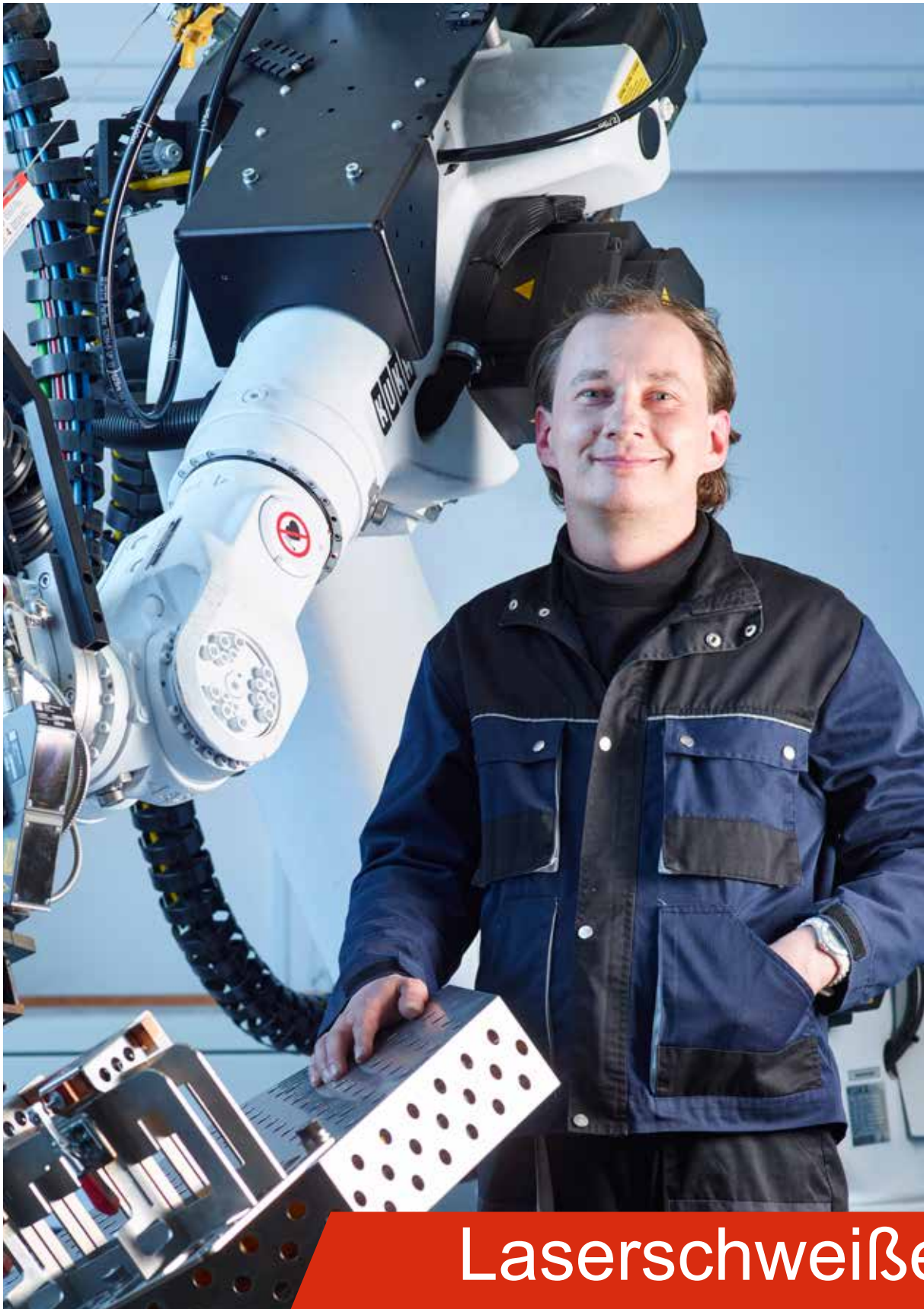
Daniel Gonser, Telefon: +49 7431 98972-304, daniel.gonser@aiz-ggmbh.de

– fest verbunden

Integriert in unsere Blechfertigung haben wir die Möglichkeit, in einer Roboterzelle auf einem modernen Laser-Schweißroboter der Firma Trumpf höchst präzise, belastbare und optisch perfekte Schweißnähte zu realisieren. Eine weitere Besonderheit stellt hier noch die Möglichkeit dar, auch Diamantbohrkronen bis zu einem Durchmesser von 300 mm zu fertigen und dabei Diamantsegmente an Bohrkronenrohlingen im Laserschweißverfahren aufzubringen.

- **Prozesse:**
Laserschweißen mittels Festkörperlaser, Tiefschweißen bis 4 mm Tiefe, Wärmeleitschweißen, Schweißen von Stahl, Aluminium, Edelstahl, Schweißen von gesinterten Diamantsegmenten, Rundschweißen ...
- **Produkte:**
Schweißbaugruppen aus Blech-, Dreh-, Frästeilen, Medizinische Instrumente, Möbelteile wie z. B. Beschläge, Teile für die Industrie, Schaltschränke, Elektronikgehäuse, Designobjekte, Diamantbohrkronen ...





Laserschweißen

Ihr Ansprechpartner:

Daniel Gonser, Telefon: +49 7431 98972-304, daniel.gonser@aiz-ggmbh.de

– edel Metall

Ergänzend zu unseren anderen Metallabteilungen fertigen wir in der Schlosserei Sonderkonstruktionen nach Architekten-, Designer- und Kundenentwürfen. Hochwertige modulare Schlossereiprodukte werden in Manufakturbauweise hergestellt. In unserer Schlosserei sind wir nach der Norm DIN EN 1090 zertifiziert.

- **Prozesse:**
Sägen, Schleifen, Biegen, Entgraten, konventionelles Schweißen (MIG, MAG, WIG), Rundschweißen (MIG, MAG), Bohren, Gewindeschneiden, Nieten ...
- **Produkte:**
Stahl-, Edelstahl- und Aluminium-Konstruktionen, Vordächer, Terrassenüberdachungen, Verglasungen, Balkongeländer, Französische Geländer, Rinnen, Beschilderungen ...





Schlosserei

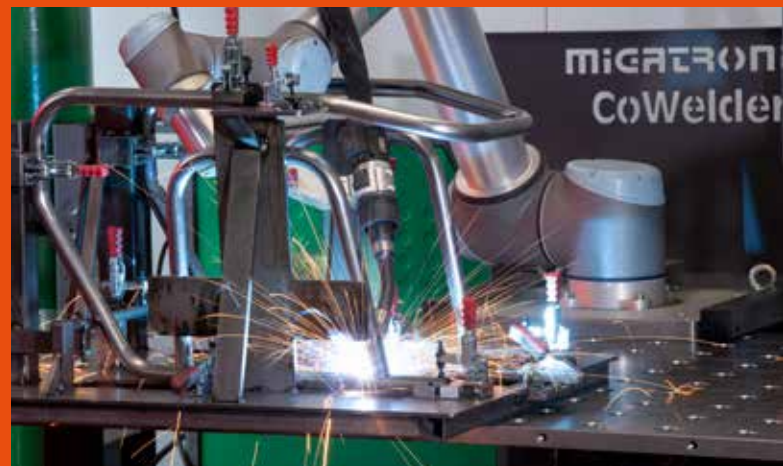
Ihr Ansprechpartner:

Gonser Daniel, Telefon: +49 7431 98972-304, daniel.gonser@aiz-ggmbh.de

– in Serie gefertigt

Im Gegensatz zu unserer Schlosserei erstellen wir in unserer neuen Schweißerei in Balingen Schweißbaugruppen in Serie sowohl für die Industrie als auch für unsere Eigenprodukte. Wir besitzen gut ausgestattete und modulare Schweißplätze für die gängigen Schweißverfahren, vier Schweißroboter, eine automatisierte Rundschweißanlage mit 2 Brennern und eine Schleifkabine. Darüber hinaus können wir auf einer modernen Bandsäge auch Sägearbeiten ausführen.

- **Prozesse:**
Sägen, Schleifen, Biegen, Entgraten, konventionelles Schweißen (MIG, MAG, WIG), Roboterschweißen (MIG, MAG, WIG), automatisiertes Rundschweißen (MIG, MAG), Bohren, Gewindeschneiden, Nieten ...
- **Produkte:**
Möbelgestelle, Gartenzubehör, Schweißbaugruppen für die Industrie, rundgeschweißte Baugruppen, Lufttöpfe, Druckbehältnisse, Beschlagsteile, Fahrwerksteile für Maschinen ...





Ihr Ansprechpartner:

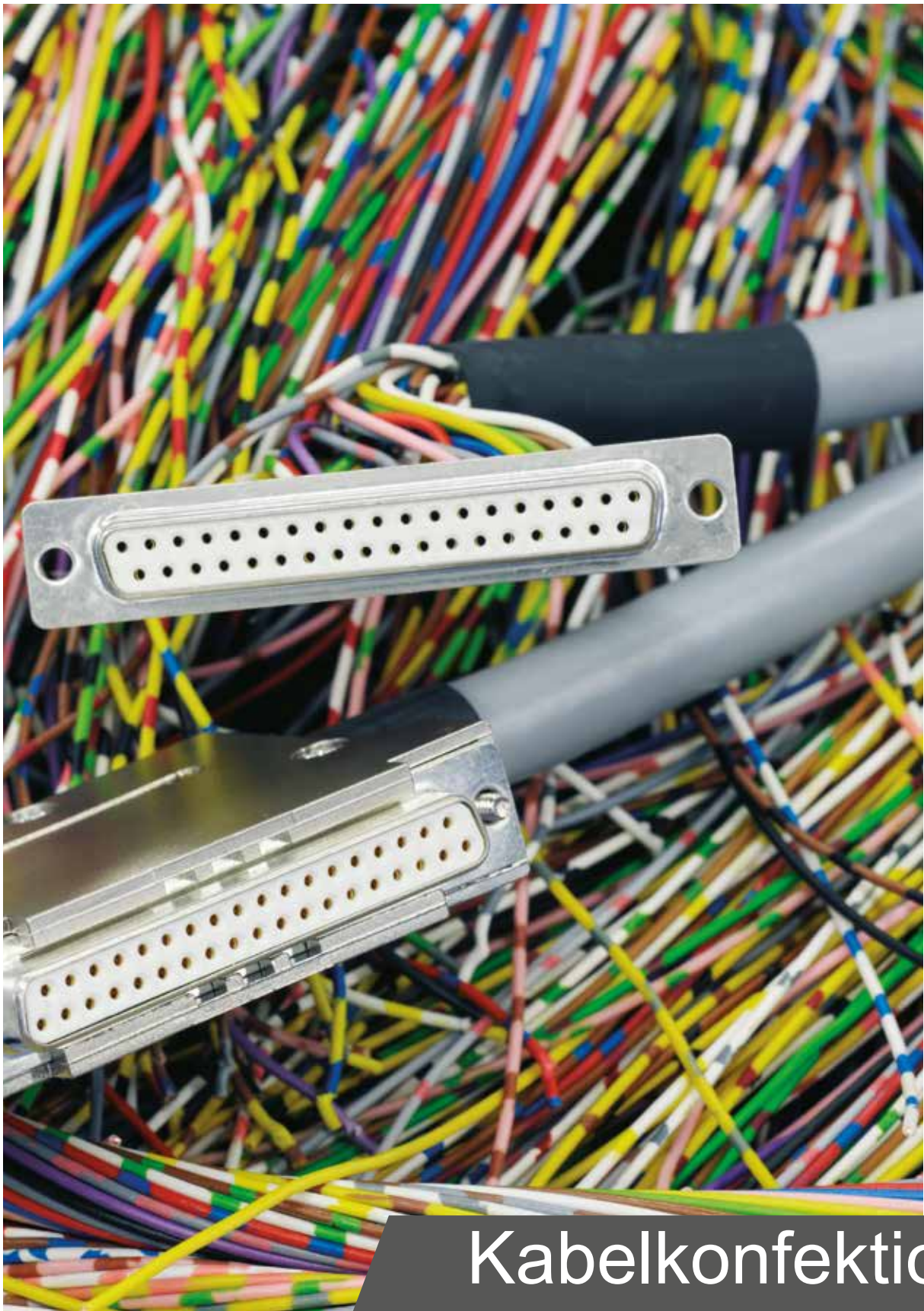
Daniel Gonser, Telefon: +49 7431 98972-304, daniel.gonser@aiz-ggmbh.de

– sichere Verbindungen

Hochwertige Kabel, Leitungen und Sonden in vielseitigen Varianten werden für unsere Kunden aus der Medizintechnik, der Sicherheitstechnik, aus dem Maschinenbau und aus vielen weiteren Branchen hergestellt. In allen Losgrößen und bei kurzen Wiederbeschaffungszeiten fertigen und prüfen geschulte Beschäftigte und erfahrenes Fachpersonal mit moderner Technik.

- Prozesse:
Ablängen, Abmanteln, Abisolieren, Bedrucken, Crimpen, Quetschen, Löten, Montieren, Umspritzen, Tempern, Schrumpfen, Wickeln, Binden, Kleben, Testen, Prüfen, Erstellung von Crimp- und Schliffbildern ...
- Produkte:
Einzellitzen, Rundkabel, Steuerleitungen, Flachbandleitungen, Heizleitungen, Ableitelektroden, Sonden, Steuerungen, Komponenten ...





Kabelkonfektion

Ihr Ansprechpartner:

Ralf Lotzmann, Telefon: +49 7431 95736-113, ralf.lotzmann@zaw-ggmbh.de

– fein bestückt

Langjährige Erfahrung, Fachpersonal und geschulte Produktionsmitarbeiter sorgen in allen Bereichen der Elektronikfertigung für Zuverlässigkeit, Flexibilität und Qualität, um Ihre Kundenanforderungen zu erfüllen. Ständige Erweiterungs- und Modernisierungsinvestitionen gewährleisten eine Fertigung nach dem aktuellen Stand der Technik.

- Prozesse:
Bauteilbeschaffung, Bauteilvorbereitung, klimageschützte Lagerung sensibler Bauteile, SMD-, THT-, Hand- und Mischbestückung, Nutzentrennen, Handlöten, Roboterlöten, Reflow-Löten, Wellen- und Selektivlöten, Tauchlackieren, Vergießen, Montieren, Ultraschallschweißen, Laserbeschriftung, Etikettieren, Programmieren, Kennzeichnung, Testen (in-Circuit- und Funktionstest), Prüfen, AOI-Inspektion, Verpacken ...
- Produkte:
Leiterplattenbestückung in allen Varianten, für alle Branchen, von 1 bis 100.000 Stück, komplette Baugruppen mit allen Vor- und Nacharbeiten, After-Sales-Service ...





Elektronikfertigung

Ihr Ansprechpartner:

Björn Mehlinger, Telefon: +49 7433 9689-200, bjoern.mehlinger@zaw-ggmbh.de

– ganz sauber

In unserem Reinraum DIN EN ISO Klasse 7 GMP C bieten wir unseren Kunden aus der Medizintechnik unsere Produktions- und Verpackungsdienstleistungen an. Auf über 220 m² Fläche bearbeiten wir auch umfangreiche Aufträge prozesssicher in der erforderlichen Qualität. Mit einer industriellen Reinigungsanlage (Amsonic Hamo 210) reinigen wir medizinische Bauteile und schleusen diese direkt in den Reinraum ein.

- Prozesse:
Teil- und Fertigmontage sowie Reinigung von Medizinprodukten, maschinelle Verpackung der Produkte in sterilisierbaren Verpackungen mit Thermotransferdruck und Sicherung der Chargenrückverfolgbarkeit, Zuschneiden, Kleben und Montage von Schläuchen ...
- Produkte:
Montieren von Bauteilen für endoskopische Instrumente, Montage und Kleben von Gießschläuchen für die Medizintechnik, Handverpackung oder maschinelle Verpackung von unterschiedlichen Medizintechnikprodukten, Reinigung von medizinischen Bauteilen, die für eine Spritzwasserreinigung geeignet sind mit anschließendem Verpacken ...





Reinraum

Ihr Ansprechpartner:

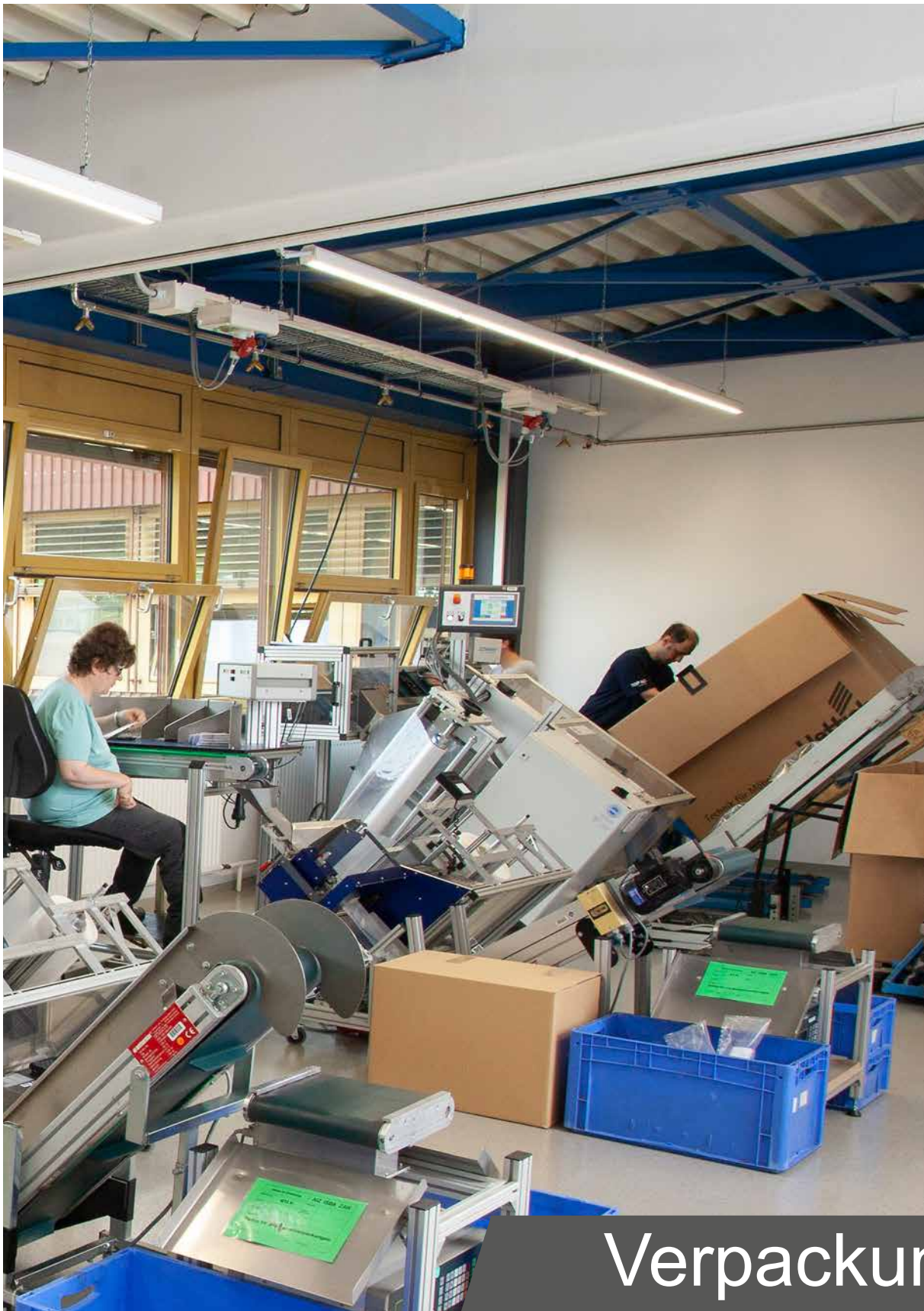
Markus Looch, Telefon: +49 7476 899-222, markus.loock@zaw-ggmbh.de

– alles drin

In unserer Verpackungsabteilung bieten wir kundenspezifische Lösungen im Bereich Serienfertigung von Einzelteilen und Baugruppen an. Beutelfertigung und Beutelbestückung nach Kundenvorgabe an unseren industriellen Verpackungsanlagen. Je nach Produktionsanforderung vollautomatisch, teilautomatisch oder manuell. Durch einen angegliederten Montagebereich können Verpackungen und Verpackungsinhalte auch vorbereitet bzw. nachbereitet werden. Als Industriedienstleister arbeiten wir eng mit der Möbel- und Elektroindustrie zusammen.

- Prozesse:
Beutelbestückung von LDPE-Folienbeutel mit vollautomatischen und halbautomatischen Verpackungsanlagen, Beutelverpackungen optional mit Thermotransferdruck zur Erstellung von QR-Codierungen, Barcode, Seriennummern etc., Prozesssicherheit durch maschinelle Selektiereinheit und ständige Qualitätsüberwachung der Produktion
- Produkte:
Beipacks für Möbel, Elektrogeräte und Maschinen jeder Art; individuelle, kundenorientierte Lösungen im Bereich von PE-Beutelverpackungen





Verpackung

Ihr Ansprechpartner:

Markus Looch, Telefon: +49 7476 899-222, markus.looch@zaw-ggmbh.de

– aromatisch verpackt

Wir fertigen für Sie Standbodenbeutel (System „Quattro Seal / Block bottom“) gemäß Ihren Anforderungen. Standardgrößen 250 g, 500 g, 1000 g. Beutel mit und ohne Aromaschutzventil lieferbar. Bei lagerhaltiger Folie (Farbe/ Folienvorbund) sind Kleinmengen bei kurzer Lieferzeit möglich. Bei entsprechender Abnahmemenge fertigen wir auch Beutel in Ihren eigenen Farben/ Dekoren. Zudem bedrucken wir Ihre Vakuum-Kaffeedosen mit Ihrem Logo.

- Prozesse:
Vertikal Verpackungsanlage zur Herstellung von Standbodenbeuteln (Quattro Seal/Block bottom) zur Befüllung von Kaffeebohnen/Mahlgut und anderen aromatischgeschützten Lebensmitteln durch Aromaschutzventil, für Füllgewichte in den Standardgrößen von 250 g, 500 g und 1000 g, Sondergrößen auf Anfrage
- Produkte:
Aromaschutzbeutel für Trockenlebensmittel insbesondere Kaffeebohnen, Tee und Getreideerzeugnisse; Vakuum-Kaffeedosen





Ihr Ansprechpartner:
Markus Looch, Telefon: +49 7476 899-222, markus.looch@zaw-ggmbh.de

– saubere Sache

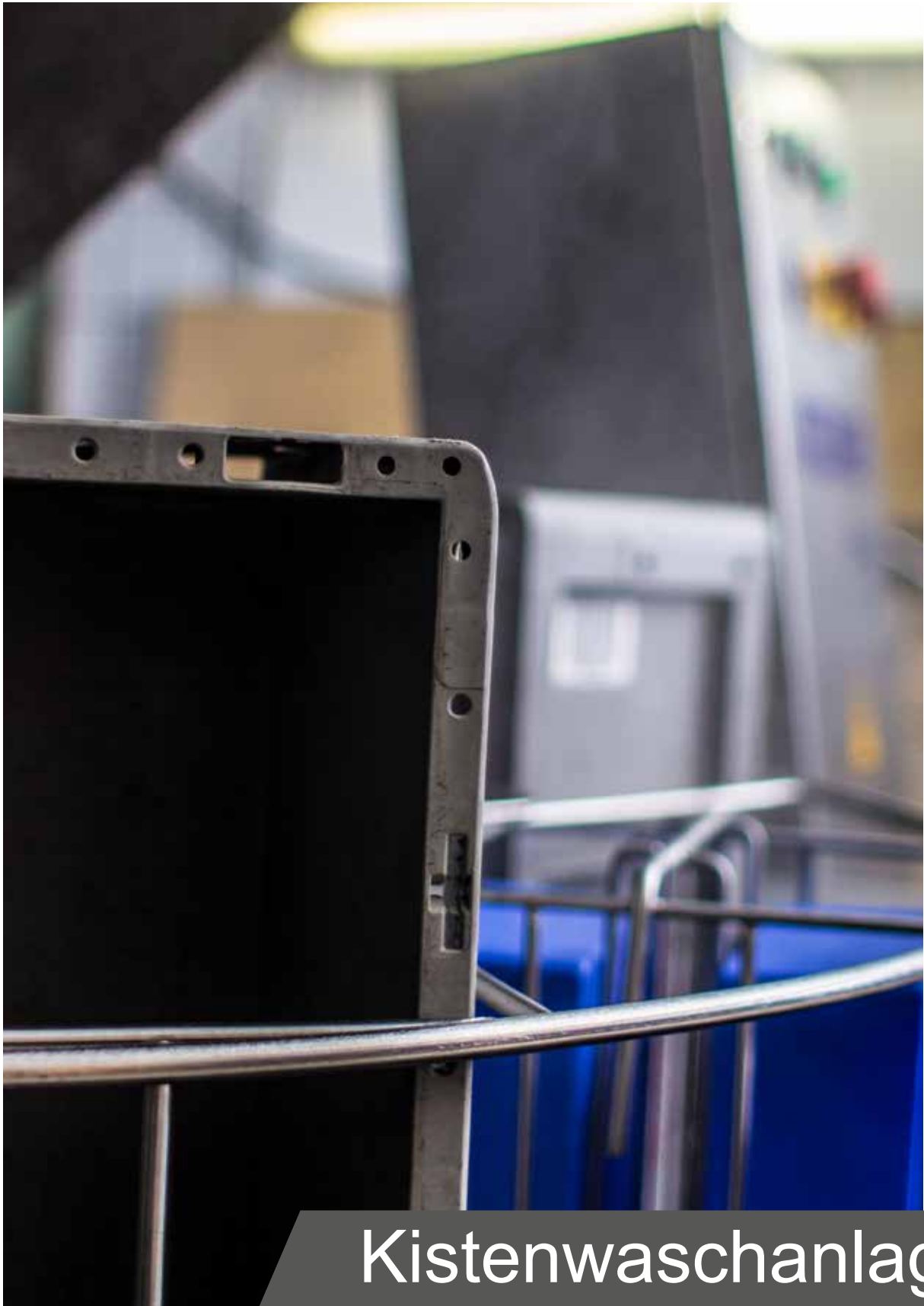
Mit unserer Kistenwaschanlage Kitzinger viva 110K reinigen wir Ihre Kunststoff-Transportboxen nach Ihren Anforderungen – ob groß oder klein, ob gering oder stark verschmutzt.

Gerne sortieren wir die Kisten für Sie nach Reinheitskategorien, damit Sie auf den ersten Blick erkennen, für welchen Zweck Sie die Kisten weiterverwenden können.

Sparen Sie durch den verlängerten Wiedereinsatz Ihrer Transportbehälter.

- Prozesse:
Abholung und Anlieferung durch unseren eigenen LKW oder durch eine Spedition, grobe Vorreinigung der Kisten, definierter Wasch- und Trocknungsprozess mit der Kistenwaschanlage viva 110K von Kitzinger, Sortierung der Kisten nach Reinheitskategorien ...
- Produkte:
Kunststoff-Transportbehälter bis max. 60 x 40 x 40 cm. Sondergrößen auf Anfrage





Kistenwaschanlage

Ihr Ansprechpartner:

Markus Looch, Telefon: +49 7476 899-222, markus.loock@zaw-ggmbh.de

– natürlich Holz

In unserer Schreinerei fertigen wir nach Ihren Angaben ausgewählte Produkte aus Massivholz und Plattenwerkstoffen. Ebenfalls führen wir vielseitige Holzmontagearbeiten für die Möbelindustrie und den Messebau durch.

- Prozesse:
Manuelle und CNC-Bearbeitung, Hobeln, Fräsen, Sägen, Schleifen, Bohren, Lackieren, Montage von Holzprodukten ...
- Produkte:
Massivholz-Komponenten für den Möbelbau, Küchensockel, Holzrücken für Bürostühle, Montageleisten, Rahmen für Landvermesser, Holzspielzeug, Teig- und Vesperbretter ...





Schreinerei

Ihr Ansprechpartner:

Björn Mehlinger, Telefon: +49 7433 9689-200, bjoern.mehlinger@zaw-ggmbh.de

– guter Auftritt

Innovative digitale Drucktechniken und moderne Tampondruckverfahren verbinden wir mit Service und Logistik zu einer attraktiven Dienstleistung. Ihre Gestaltungsideen drucken wir auf verschiedenen Materialien mit einer kurzen Durchlaufzeit und zu attraktiven Konditionen. Gerne übernehmen wir Ihre komplette Werbemittelverwaltung und den Versand Ihrer Produkte.

- Prozesse:
Digitaler Papierdruck schwarzweiß und farbig, print on demand, Komplettservice Mailing- und Layouterstellung, Großformatdruck, Tampondruck, Werbemittelerstellung, Werbemittelverwaltung und Logistik ...
- Produkte:
Flyer, Kataloge, Preislisten, Visitenkarten, Einladungen, Aufkleber, Etiketten, Geschenkverpackungen, Präsentationen, großformatige Digitaldrucke auf den verschiedensten Materialien für Displays, Roll-Ups, Bauschilder, Messeauftritte ...





Druckbereich

Ihr Ansprechpartner:

Steffen Merz, Telefon: +49 7433 9689-9966, steffen.merz@zaw-ggmbh.de

– scharfe Sache

Mit einem hochmodernen und leistungsfähigen Schneideplotter und zwei weiteren leistungsfähigen Laseranlagen stellen wir unseren Kunden Nischentechnologie zur Verfügung, um großformatige unterschiedliche Materialien zu schneiden, zu rillen oder zu fräsen. Ähnlich einem Schweizer Taschenmesser gibt es für jeden Job das richtige Werkzeug, das dazugehörige Programm und die passende Anwendung.

- **Prozess:**
Schneiden, Rillen, Fräsen, Lasern und Gravieren von vielseitigen, flachen und auch großformatigen Materialien mit einer Stärke von bis zu 50 mm wie Papier, Kartonagen, Folien, Schaumstoffen, Dichtungsmaterialien, Plexiglas ...
- **Produkte:**
Schachteln, Verpackungen verschiedenster Art, Displays, Dichtungen, Banner, Stoff- und Schaumstoffzuschnitte, Koffereinleger, Schalldämmungen ...





Ihr Ansprechpartner:

David Schmid, Telefon: +49 7431 80089-20, david.schmid@aiz-ggmbh.de

– ganz sicher

Wir bieten Ihnen die Vernichtung Ihrer Daten gemäß DIN 66399. Unsere Stärke liegt in der Vernichtung kleiner Datenmengen, die vom Kunden bei uns angeliefert werden.

- Prozesse:
Vernichtung von Akten gemäß DIN 66399, Sicherheitsstufe P-3, Bestätigung der ordnungsgemäßen Durchführung mittels eines detaillierten Vernichtungs- und Verwertungsnachweises, kameraüberwachter Vernichtungsprozess ...
- Produkte:
Akten, Datenträger





Datenvernichtung

Ihr Ansprechpartner:

Markus Looch, Telefon: +49 7476 899-222, markus.loock@zaw-ggmbh.de

– bleibender Eindruck

Mit verschiedenen Laseranlagen bringen wir Logos und Texte, Seriennummern, Barcodes, Skalen, Artikelkennzeichnungen, Daten für die Rückverfolgbarkeit und vieles mehr auf alle Metalle, verschiedene Kunststoffe und weitere organische Materialien wie beispielsweise Holz und Glas. Mit einer Prägemaschine stellen wir KFZ-Kennzeichen und andere individuelle Schilder her. Ergänzend zu unseren Druckbereichen bieten wir somit Beschriftungsmöglichkeiten für Ihre Produkte mit einer sehr hohen Beständigkeit im Tampondruckverfahren an. Ergänzend zu unseren Möglichkeiten im Digitaldruck und zur Laserbeschriftung bieten wir auch Gestaltungsmöglichkeiten Ihrer Produkte im Tampondruckverfahren an.

- Prozesse:
Verschiedene Druckverfahren und Laserbeschriftung in allen Losgrößen von Metallen und Kunststoffen im Gravurverfahren sowie von kohlenstoffhaltigen Metallen im Anlassverfahren, Beschriftungen mit fortlaufenden Seriennummern, Kennzeichnung mit Bar- und Matrixcode, Beschriftung auf Zylinderoberflächen und auf filigranen Drähten von Sonden für die Medizintechnik, Prägen von Kennzeichen und Schildern ...
- Produkte:
Beschriftung Ihrer Erzeugnisse, z. B. Zeitschaltuhrengehäusen, Transpondern, Frontplatten, medizintechnischen Instrumenten, Leiterplatten und ICs, Badarmaturen, Werkzeugen, Holzkisten, Speisekarten, vielseitige, personalisierte Werbemittel, Beschläge, Gegenstände aller Art ...





Beschriftung und Beschilderung

Ihr Ansprechpartner:

Steffen Merz, Telefon: +49 7433 9689-9966, steffen.merz@zaw-ggmbh.de

– alles an seinem Platz

Wir bieten Ihnen Lagerplatzvermietung und Transportleistungen (Ein-/Auslagern) als externer Dienstleister.

Wir lagern und buchen Ihre Ware bei uns ein, kommissionieren, verpacken und versenden auf Kundenwunsch. Ob Online-Shop-Artikel oder Werbemittel – bei uns ist Ihr Material gut aufgehoben und schnell bei Ihrem Kunden.

Das Lager umfasst insgesamt 438 Paletten Stellplätze und 1933 Regalböden.





Werbemittelverwaltung und Logistik

Ihr Ansprechpartner:

Steffen Merz, Telefon: +49 7433 9689-9966, steffen.merz@zaw-ggmbh.de

– die Gesundheitsk(l)asse

Das Hilfsmittel-Logistik-Center der AOK Baden-Württemberg in Gammertingen übernimmt die Rückholung, Aufbereitung und die Auslieferung von Hilfsmitteln der Krankenversicherung und der Pflegeversicherung.

Im Auftrag der AOK Baden-Württemberg werden deren Versicherte in den Bezirksdirektionen Ulm-Biberach und Ravensburg-Friedrichshafen mit Hilfsmitteln versorgt.

Qualifiziertes Personal, 1000 m² ausgestattete Fläche und ein entsprechender Fuhrpark stehen für diese Dienstleistung zur Verfügung.

- Prozesse:
Nicht mehr benötigte Hilfsmittel werden bei den Versicherten abgeholt, begutachtet, inventarisiert, gereinigt, desinfiziert und eingelagert. Wiedereinsatzanfragen der Krankenkasse werden geprüft, bearbeitet und die Hilfsmittel über ein Sanitätshaus an die Versicherten bei einem entsprechenden Bedarf ausgeliefert.
- Produkte:
Rollstühle, Pflegebetten, Wechseldrucksysteme, Absauggeräte, Lifter, Rampensysteme, Treppensteiger ...





Hilfsmittel-Logistik-Center

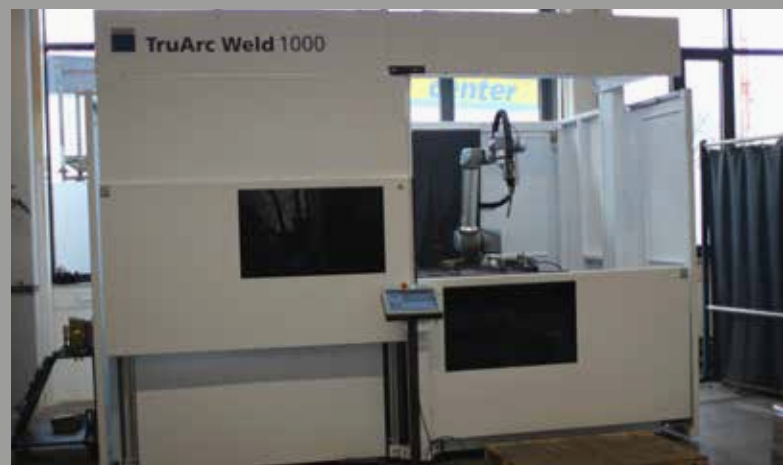
Ihr Ansprechpartner:

Steffen Merz, Telefon: +49 7433 9689-9966, steffen.merz@zaw-ggmbh.de

– mehr Wert

Aufgrund der Vielseitigkeit unserer Fertigungsmöglichkeiten und Dienstleistungen können wir komplette Systemkomponenten, Produkte und Bauelemente herstellen. Von der Beschaffung der Einzelteile, der Vorfertigung von Baugruppen und Komponenten, bis hin zur Fertigstellung komplexer Produkte und deren Endprüfung bieten wir die gesamte Wertschöpfungskette aus einer Hand an.

- Prozesse:
Sämtliche in dieser Broschüre beschriebenen Prozesse und Dienstleistungen sowie Fremdfertigungsmöglichkeiten von leistungsfähigen Partnern kombinieren wir, um die Anforderungen von Kunden vollständig abzubilden. Kunden- und marktorientiert integrieren wir in unseren Betrieben ständig neue Technologien.
- Produkte:
Elektromechanische Produkte wie Zutrittskontrollsysteme und Transponder, verschiedene mechanische Komponenten und Einrichtungen für die Sicherheitstechnik und für das Baugewerbe, Produkte für die Medizintechnik und für die Zahnmedizin ...





Systemkomponenten

Ihr Ansprechpartner:

Thomas Leukhardt, Telefon: +49 7431 935304-12, thomas.leukhardt@zaw-ggmbh.de

– gute Fahrt

Unser Motorwerk-18 bietet Ihnen das umfangreiche Leistungsspektrum einer freien Kfz-Werkstatt für nahezu alle Fahrzeugmarken. Unsere Werkstatt arbeitet mit modernsten Test-, Instandsetzungs- und Diagnosegeräten. Zudem verfügen wir über ein breites Spektrum an Fahrzeugaufbereitungsprogrammen und Möglichkeiten von Schönheitsreparaturen. Schäden an der Karosserie beheben wir nach Herstellervorgaben mit modernsten Geräten.

- Prozesse:
Haupt- und Abgasuntersuchungen mit Vorab-Check im Haus, Fehlerdiagnose und Beratung, Ölservice, Inspektionen, Bremsenservice, Räder- und Reifenservice, Klimageservice, Achsvermessung, Instandsetzung bzw. Austausch von sämtlichen Aggregaten des Fahrzeugs
- Produkte:
Unfallinstandsetzung, Fahrzeuglackierung, Smart-Repair, Autoglas Reparatur, Fahrzeugaufbereitung und Fahrzeugreinigung ...





Kfz-Werkstatt

Ihr Ansprechpartner:

Steffen Merz, Telefon: +49 7433 9689-9966, steffen.merz@zaw-ggmbh.de

– Werkstatt und Verkauf

Unsere Fahrradwerkstatt bietet Ihnen ein umfangreiches Leistungsangebot rund um Fahrräder und E-Bikes. In unserer Werkstatt führen wir sämtliche Wartungs- und Reparaturarbeiten sowie Service- und Kundendienstarbeiten für alle Fahrräder Ihrer Familie durch. Unser Service umfasst sämtliche Marken und Modelle. Auch E-Bikes und Pedelecs mit den gängigen Antriebstechniken der Marken Bosch, Fazua, Shimano und Yamaha können durch unser qualifiziertes Personal entsprechend den Herstellervorgaben gewartet und repariert werden.

Auf unserer großzügigen Verkaufsfläche bieten wir Ihnen attraktive Fahrräder der Marken Conway, Ghost, Lapierre, Haibike, Winora, Bergamont und Woom an. Die umfangreiche Modellpalette umfasst sportliche Mountainbikes, universelle Trekkingräder und attraktive E-Bikes und Pedelecs sowie Gravelbikes und Kinderräder. Gerne beraten wir Sie beim Kauf und finden mit Ihnen gemeinsam das optimale Fahrrad für Ihre persönlichen Bedürfnisse. Unsere qualifizierten Mitarbeiter stehen Ihnen bei allen Fragen rund um das Thema Fahrrad gerne zur Verfügung.

Selbstverständlich bieten wir Ihnen auch die Möglichkeit an Ihr Traumrad zu leasen. Hierfür stehen Ihnen attraktive Möglichkeiten unserer Partner Jobrad, BusinessBike und Bikeleasing zur Verfügung. Fahrradleasing funktioniert ähnlich wie das bekannte Dienstwagenleasing – nur mit Fahrrädern und Pedelecs statt Autos. Ein weiterer Vorteil ist, dass Sie das Rad nach der Leasinglaufzeit kostengünstig übernehmen können. Egal ob Arbeitgeber*in, Arbeitnehmer*in oder selbstständig. Gerne informieren wir Sie umfassend.





Fahrrad-Werkstatt

Ihr Ansprechpartner:

Holger Haug, Telefon: +49 7476 899-255, holger.haug@zaw-ggmbh.de

– grüner Bereich

Firmengelände, öffentliche Flächen, Freianlagen, Mehrfamilien-Wohnanlagen oder Privatgelände pflegen wir nach Ihren Wünschen.

- Prozesse:
Mäharbeiten (Handmäher, Rasentraktor), Vertikutieren, Bodenfräsen, Rasen ansäen, Hecken, Gehölze und Bäume pflegen, schneiden und pflanzen, Baum-Sägearbeiten, Unkraut jäten, Unkraut abflammen, Bodenabdeckung mit Rindenmulch, Laubservice, Kehrarbeiten, Grüngutentsorgung ...
- Produkte:
Im Rahmen von Einzel- oder Daueraufträgen erbringen wir unsere Dienstleistungen für Sie im „grünen Bereich“.





Garten- und Landschaftspflege

Ihr Ansprechpartner:

Markus Loock, Telefon: +49 7476 899-222, markus.loock@zaw-ggmbh.de

– die Genussrösterei

Die Zollernalb ist für vieles berühmt – auch für ihre Kaffeespezialitäten aus unserem Kaffeewerk Zollernalb. Als Mitglied der „Deutschen Röstergilde“ setzen wir uns für Qualität, Gesundheitsbewusstsein, Fairness, Nachhaltigkeit und Transparenz rund um das Thema Kaffee ein. Als Kaffeetrinker finden Sie ein breites Sortiment genussvoller Kaffeespezialitäten für Ihre Geschmacksrichtung und Geschenke für Ihre Kunden, Freunde und Verwandte.

- Prozesse:
Kaffeerösten nach den „Grundsätzen der Deutschen Röstergilde“, Kaffeezubereitung, Geschenkesservice, Kaffeeverkostung, Kaffeeseminare, Kaffee-Events und Catering, Internetshop, Lieferservice, Kaffee-Abo ...
- Produkte:
Über 25 verschiedene Kaffeespezialitäten mit Sorten aus Australien, Äthiopien, Ecuador, Guatemala, Indien, Indonesien, Kolumbien, Mexiko, Peru sowie verschiedene Mischungen, Kaffeegeschenke für jeden Anlass ...

Besuchen Sie uns unter www.kaffeewerk-zollernalb.de





Kaffeerösterei

www.kaffeewerk-zollernalb.de

Ihr Ansprechpartner:

Dr. Monika Betz, Telefon: +49 7476 899-145, monika.betz@lebenshilfe-zollernalb.de - www.kaffeewerk-zollernalb.de

– schwäbisch handgemacht

Unsere Produktpalette umfasst mittlerweile auch selbst hergestellte Maultaschen, welche jeweils mit Fleisch oder vegetarisch erhältlich sind.

- Infos zur Herstellung:
 - regionale Zutaten
 - keine Geschmacksverstärker, Glutamate oder Hefeextrakte
 - keine Farb- und Konservierungsstoffe
 - nur natürliche Zutaten
 - jede Maultasche wird von unseren Beschäftigten handgefertigt

Die Maultaschen können Sie in unserem Maultaschen Foodtruck in unterschiedlichen Variationen probieren. Der Foodtruck kann auf Anfrage gebucht werden. Hierbei wird jede Anfrage auf Machbarkeit geprüft.

- Maultaschen Abgebot:
 - Maultaschenburger
 - Maultaschen „Currywurst-Style“
 - gebratene Maultaschen mit Schmorzwiebeln und Kartoffelsalat
 - Schwäbische Bowl





Ihr Ansprechpartner:
Michael Lehr, Telefon: +49 7431 9897-280, michael.lehr@zaw-ggmbh.de

– unterwegs genießen!

Bei unserem vielfältigen Cateringangebot ist für jeden etwas dabei, egal ob Bewirtung bei jeglichen Veranstaltungen und Events oder Show-Rösten von Kaffeebohnen.

Ein Foodtruck bietet leckere Maultaschenspezialitäten an.

Unsere mobilen Kaffeebars können sowohl indoor als auch outdoor eingesetzt werden und Sie und Ihre Gäste können somit frisch gebrühten Kaffee überall dort genießen, wo Sie es gerne möchten.

Das Juice-Case bietet Ihren Gästen eine leckere und gesunde Erfrischung in Form von frisch gepresstem Orangensaft.

- Prozesse:
Bewirtung auf Messen, bei öffentlichen Events, auf Vereinsfesten, bei privaten Partys oder weiteren Feiern und Veranstaltungen
- Produkte:
Frisch gepresster Orangensaft, selbst geröstete Kaffeespezialitäten und weitere Heißgetränke sowie verschiedene Kaltgetränke auf Anfrage und Maultaschen aus unserer handwerklichen Manufaktur





Catering

Ihr Ansprechpartner:

Dr. Monika Betz, Telefon: +49 7476 899-145, monika.betz@lebenshilfe-zollernalb.de

– schönERleben

Unter dem Begriff ALBKULT „SCHÖNERLEBEN“ werden (alb)kultige Ideen für Haus, Garten und Genuss umgesetzt, produziert und verkauft.

Aus hochwertigen Materialien und in Manufakturqualität verarbeitet, entstehen ansprechende Produkte wie z. B. das Designvordach, einzigartige Feuerkörbe, bequeme Abliegen, schöne Blumenkübel, schlichte Hocker, pffiffige Geschenkideen und vieles mehr.

- Prozesse:
Entwicklung, Planung, Herstellung und Montage von unterschiedlichsten Produkten und Projekten, Geschenkeservice und Vertrieb direkt oder über unsere Partner
- Produkte:
Außenmöbel, Bauelemente aus Edelstahl und Glas, Designvordächer, Gartenobjekte, Kaffeezubehör, Kamin-, Ofen- und Grillanzünder ...

Unsere Produkte sind erhältlich unter Albkult.de, in unserem Albkult-Showroom in Albstadt-Lautlingen, im Weltladen in der Balingen Neue Straße sowie auf Messen und bei Veranstaltungen.

Wir freuen uns auf Ihren Besuch.





Eigenprodukte

www.albkult.de

Ihr Ansprechpartner:

David Schmid, Telefon: +49 7431 80089-20, info@albkult.de

– gute Besserung

Seit Mai 1999 setzen wir uns im Rahmen eines zertifizierten Qualitätsmanagementsystems mit der kontinuierlichen Verbesserung unserer Organisation, den Produkten und unseren Dienstleistungen auseinander. Die Prozesse in unseren Betrieben sind definiert, die Verfahrensabläufe beschrieben und werden im Rahmen von Audits und im Zuge unseres Reklamationsmanagements permanent weiterentwickelt, optimiert und überwacht.

- Prozesse:
„Das Bessere ist der Feind des Guten.“
In diesem Sinne möchten wir die Wünsche unserer Kunden in klar definierten Prozessen abbilden und der geforderten Qualität Rechnung tragen. Unsere Mitarbeiterinnen und Mitarbeiter qualifizieren wir hierfür und stellen die dafür notwendigen Ressourcen bereit. Dabei legen wir großen Wert auf Arbeitssicherheit, Ergonomie, Gesundheitsschutz und Umwelt.
- Produkte:
 - Zertifizierung nach DIN EN ISO 9001 in den Bereichen Produktion, Begleitung und Betreuung im Eingangsverfahren durch die ZDH-ZERT GmbH
 - Zertifizierung der AIZ gGmbH nach DIN EN 1090
 - Zertifizierung der Bildungsbereiche nach AZAV

Regelmäßige interne Audits, Kundenaudits und Audits durch das zertifizierende Unternehmen, ständige Weiterentwicklung der im Qualitätshandbuch beschriebenen Prozesse, Verfahren und Dokumente, Bewertung unserer Lieferanten, definierte Überwachung aller fertigungstechnischen Anlagen und regelmäßige Kalibrierung der Messmaschinen und Messmittel sowie der verschiedenen optischen, elektronischen und mechanischen Messverfahren ...





Qualitätsmanagement

Ihr Ansprechpartner:

Markus Wroblewski, Telefon: +49 7476 899-126, markus.wroblewski@lebenshilfe-zollernalb.de

Standorte und Ansprechpartner



Hechingen:

Arnim Schober
Martinstraße 20
72379 Hechingen
Telefon: +49 7471 9888-100
arnim.schober@zaw-ggmbh.de



Bisingen:

Markus Looch
Thanheimer Straße 46
72406 Bisingen
Telefon: +49 7476 899-222
markus.looch@zaw-ggmbh.de



Balingen:

Steffen Merz
Fischerstraße 18
72336 Balingen
Telefon: +49 7433 9689-9966
steffen.merz@zaw-ggmbh.de



Björn Mehlinger
Fischerstraße 20
72336 Balingen
Telefon: +49 7433 9689-200
bjoern.mehlinger@zaw-ggmbh.de



Daniel Gonser
Fischerstraße 18
72336 Balingen
Telefon: +49 7431 98972-304
daniel.gonser@aiz-ggmbh.de



Standorte und Ansprechpartner



Lautlingen:

Ralf Lotzmann
Kohlplattenstraße 17
72459 Albstadt-Lautlingen
Telefon: +49 7431 95736-113
ralf.lotzmann@zaw-ggmbh.de



Daniel Gonser
Kohlplattenstraße 19
72459 Albstadt-Lautlingen
Telefon: +49 7431 98972-304
daniel.gonser@aiz-ggmbh.de



David Schmid
Lauterbachstraße 3
72459 Albstadt-Lautlingen
Telefon: +49 7431 80089-20
info@albkult.de



Ebingen:

Thomas Leukhardt
Zieglerstraße 13-15
72458 Albstadt-Ebingen
Telefon: +49 7431 935304-12
thomas.leukhardt@zaw-ggmbh.de



Patrick Engler
Kientenstraße 51
72458 Albstadt-Ebingen
Telefon: + 49 7431 989725-0
patrick.engler@zaw-ggmbh.de



Gammertingen:

Steffen Merz
Europastraße 7
72501 Gammertingen
Telefon: + 49 7574 936178-0
steffen.merz@zaw-ggmbh.de



Unsere Kompetenzen

Ihre Vorteile

Professionelle Dienstleistungsangebote und Kompetenzen

- attraktives Preis-/Leistungsverhältnis
- flexible, vielseitige und standortnahe Problemlösungen
- Entlastung durch Übernahme der kompletten Warenwirtschaft
- Prozessoptimierung durch ISO-Zertifizierung
- anteilige Anrechnung der Wertschöpfung auf die Ausgleichsabgabe der Leistungen unserer Werkstätten für behinderte Menschen (WfbM)

IMPRESSUM

Herausgeber: Stiftung Lebenshilfe Zollernalb
Thanheimer Straße 46 · 72406 Bisingen
Telefon: +49 7476 899-0 · Fax: +49 7476 899-102
E-Mail: info@lebenshilfe-zollernalb.de · www.lebenshilfe-zollernalb.de

Alle Rechte vorbehalten, Auflage April 2024

Druck: ZAW gGmbH, Fischerstraße 18, 72336 Balingen

Fotografie: Berthold Steinhilber, Franziska Schneider, Thomas Vogt

Gestaltung: Stephan Kurzenberger, Stuttgart



Stiftung Lebenshilfe Zollernalb
Thanheimer Straße 46
72406 Bisingen

Telefon: +49 7476 899-0
Fax: +49 7476 899-102

E-Mail: info@lebenshilfe-zollernalb.de
Internet: <http://www.lebenshilfe-zollernalb.de>

Vorstandsvorsitzender: Holger Klein
Stiftungsratsvorsitzender: Eberhard Wiget

Sitz der Stiftung: Balingen

Umsatzsteuer-Identifikationsnummer gemäß
§ 27a Umsatzsteuergesetz: DE 286 179 483