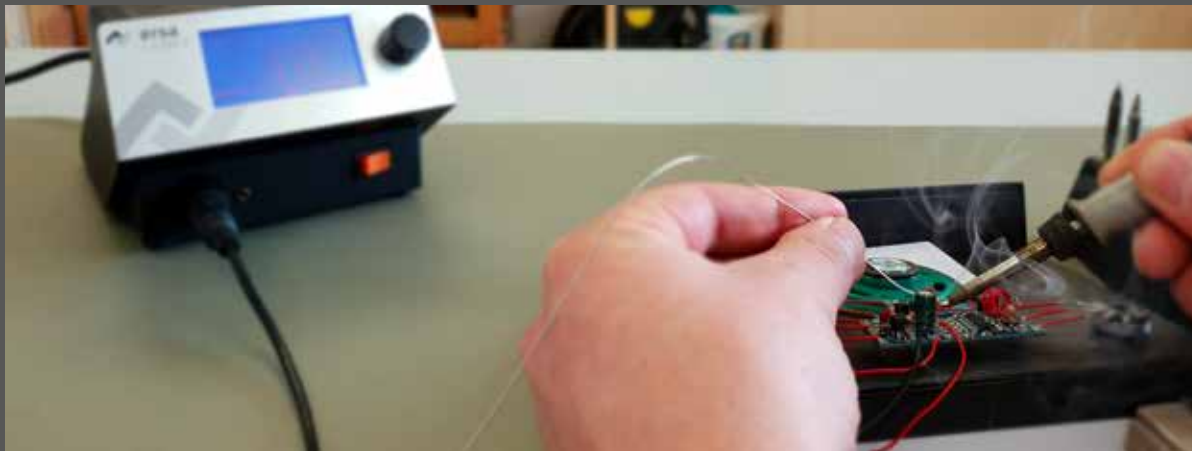


Schulungsprogramm und Veranstaltungen im Rahmen des Berufsbildungsbereichs



2020

INHALT

BASISSCHULUNGEN

Was ist Qualitätsmanagement	01
Kennzeichnung Gefährlicher Güter	02
Mülltrennung	03
Verhalten am Arbeitsplatz	04
Persönliche Arbeitsschutzausrüstung	05
Messen	06
Die ZAW gGmbH	07
Gebots, Verbots und Gefahrenzeichen	08
Sicherer Umgang mit Handwerkzeug	09
Brandschutz	10
Richtig Heben und Tragen	11
Gesunde Ernährung	12

FACHSCHULUNGEN

Holz als Werkstoff	13
Löten 1+2	14
Unterweisung an der Ameise	15
ESD	16
Rund um den Druck	17
Leim und andere Verbindungsmittel	18
Rund um den Kaffee	19
Staplerschein	20
Elektronikschulung 1+2	21
Computerschulung	22
Und übrigens,...	23

ERLEBNIS BERUFLICHE BILDUNG

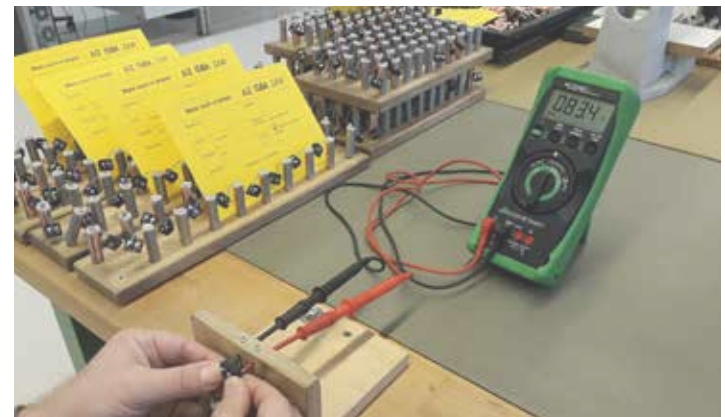
Umweltgruppe	24
Kanufahren auf dem Neckar	25
Hochseilgarten in Herrmansdorf	26
Sonstiges	27
Qualifizierungsbausteine	28
Das Team	29

Was ist Qualitätsmanagement?

In dieser Schulung geht es um die Definition und die Umsetzung von Qualitätsmanagement. Wie und wo es uns in unserem Alltag in der Werkstatt begegnet, besprechen wir anschaulich vor Ort.

Neben der eigentlichen Schulung gibt es einen Film, indem am Beispiel eines Restaurants die Funktionsweise des Qualitätsmanagements erklärt wird.

Dauer: etwa zwei Stunden.



Kennzeichnung Gefährlicher Güter

Sowohl im Alltag, als auch am Arbeitsplatz kommt es vor, dass man mit gefährlichen Gütern arbeitet. In dieser Schulung geht es darum welche Produkte gefährlich für die Gesundheit oder die Umwelt sind, wie man sie handhabt und was die Kennzeichnungen bedeuten.

Dauer: etwa zwei Stunden.



Mülltrennung

Mülltrennung gibt es zu Hause und am Arbeitsplatz, wir informieren und zeigen wie es geht, beleuchten Hintergründe und Auswirkungen. Unterschiede zwischen Arbeitsplatz und zu Hause werden diskutiert. Optional ist in diesem Rahmen eine Besichtigung eines Entsorgungsbetriebes vorgesehen.

Dauer: etwa zwei Stunden.



Verhalten am Arbeitsplatz

Anhand von Filmen, werden typische Konflikte am Arbeitsplatz analysiert und reflektiert. Wir sprechen über verschiedene Wahrnehmungen der involvierten Personen und darüber, wie man sich in solchen Fällen richtig verhalten kann.

Dauer: etwa zwei Stunden.



Persönliche Arbeitsschutzausrüstung

Häufig müssen am Arbeitsplatz Gehörschutz, Arbeitshandschuhe, Sicherheitsschuhe oder ähnliches getragen werden.

In dieser Schulung geht es um die verschiedenen Möglichkeiten des Arbeitsschutzes, wann er empfehlenswert oder sogar vorgeschrieben ist.

Dauer: etwa zwei Stunden.



Messen

In dieser Schulung wird der richtige Umgang mit diversen Messmitteln erlernt und geübt. Auf Einheiten, Umrechnungen wie auch Messfehler wird eingegangen.

Dauer: etwa zwei Stunden.



Die ZAW gGmbH

Die ZAW gGmbH wird als Teil der Lebenshilfe Zollernalb vorgestellt. Jeder Teilnehmer soll über die ZAW als Ganzes, die einzelnen Abteilungen, die Strukturen, bis hin zum Werkstattatrat informiert sein.

Dauer: etwa zwei Stunden.



Gebots, Verbots und Gefahrenzeichen

Am Arbeitsplatz gibt es viele Zeichen und Schilder, die darüber Auskunft geben, was erlaubt, was gefährlich und was verboten ist.

Damit beschäftigen wir uns in dieser Schulung und machen uns auf die Suche, wo und warum an manchen Arbeitsplätzen solche Zeichen vorhanden sind.

Dauer: etwa zwei Stunden.



Sicherer Umgang mit Handwerkzeug

Verschiedene Werkzeuge aus dem Arbeitsbereich und ihre sichere Bedienung sind das Thema. Es wird auch auf die individuellen Anforderungen an den Arbeitsplätzen der Teilnehmer eingegangen.

Dauer: etwa zwei Stunden, bei Bedarf auch erweiterbar.



Brandschutz

Grundsätzliches zum Thema Brandschutz im privaten und vor allem im Arbeitsbereich steht im Fokus. Wie ist in einem Brandfall zu reagieren? Wo sind die Flucht- und Rettungswege, wie läuft bei Feueralarm die Gebäuderäumung, wo sind Feuerlöscher?

Dauer: etwa zwei Stunden.



Richtig Heben und Tragen

Beim Arbeiten und im Haushalt kommt es immer wieder vor, dass schwere oder unhandliche Gegenstände gehoben und getragen werden müssen. Diese Schulung schafft ein Bewusstsein für die wirkenden Kräfte, wie man den Rücken durch richtige Haltung und Hilfsmittel schont und trotzdem seine Aufgabe gut erledigen kann.

Dauer: etwa zwei Stunden.



Gesunde Ernährung

Viele Erkrankungen werden durch falsche Ernährung oder Übergewicht begünstigt. In dieser Schulung gehen wir auf die Zusammensetzung unserer Nahrung ein. Wir betrachten unser Essverhalten und besprechen sinnvolle und umsetzbare Veränderungsmöglichkeiten.

Dauer: etwa 2 Stunden.



Holz als Werkstoff

Diese Schulung ist insbesondere interessant für Beschäftigte in der Tischlerei, und auch Bestandteil des Qualifizierungsbausteins ZAW Grundmodul Holzbearbeitung.

Hier wird auf unterschiedliche Holzarten, deren Bearbeitungsmöglichkeiten und Verwendung eingegangen, sowie auch auf Holzprodukte.



Löten 1 + 2

Diese Schulungen richten sich vor allem an Beschäftigte, die mit Elektronikmontagen zu tun haben. Um den Qualitätsansprüchen der Kunden und somit der Produktion zu entsprechen, wird in Theorie und vielseitiger Praxis geschult.



Unterweisung an der Ameise

Alle, die Lager und Ladetätigkeiten verrichten bekommen eine ausführliche Unterweisung im Umgang mit elektrisch betriebenen Flurförderzeugen.



ESD

Elektrostatik Discharge, kurz ESD, ist die Entladung statisch aufgeladener Gegenstände und Personen (Knistern am Wollpullover usw.) . Diese Energien reichen aus, um empfindliche elektronische Bauteile zu beschädigen. Was das für die Arbeit in der Elektromontage bedeutet, lernen wir hier.



Rund um den Druck

In dieser Schulung wird auf verschiedene Druckverfahren, die Geschichte der Drucktechniken, Papiersorten und deren Anwendung eingegangen. Es gibt viele praktische Anteile, in denen die Teilnehmer selbst etwas herstellen oder ausprobieren.

Es handelt sich um eine umfangreiche Schulung mit mindestens sechs Terminen.

Die Schulung ist Bestandteil des Qualifizierungsbausteins „Buchbinder“.



Leim und andere Verbindungsmitel

In dieser Schulung für den Holzbereich geht es darum, auf welche Arten man Hölzer miteinander verbinden kann.



Rund um den Kaffee

Seit 2009 betreibt die Lebenshilfe Zollernalb eine Kaffeerösterei. Dort werden verschieden Kaffeesorten geröstet, gemahlen, verpackt und verkauft.

In unserer Schulung „Rund um den Kaffee“ werden die verschiedenen Kaffeeariationen in unserem Sortiment genauer unter die Lupe genommen. Wir werfen einen Blick in Anbauländer, veranschaulichen unterschiedliche Röstverfahren und verfolgen den Weg des Kaffees von der Bohne bis in unsere Tasse.

Hier bieten wir den Qualifizierungsbaustein „Barista“ an.



Staplerschein

Diese Schulung ermöglicht den Teilnehmern mit dem Gabelstapler zu fahren. Teilnahme ist in Absprache mit der Werkstatt möglich, da nur Beschäftigte berücksichtigt werden können, die Lieferungen ausführen und dabei be- und entladen sollen.



Elektronikschulung 1 + 2

Diese Schulungen erklären den elektrischen Strom und die Funktionsweise der Bauteile, die auf Kundenwunsch bei der ISBA gGmbH verarbeitet werden.

Die erste Schulung behandelt das Thema allgemein, die Zweite geht ins Detail.



Computerschulung

Hier geht es um die grundlegenden Programme von Computern und darum diese zu üben. Diese Schulung ist sehr zu empfehlen, wenn Sie bisher nur wenig Umgang mit Computern hatten.



Und übrigens, ...

ist das noch nicht alles, es gibt auch Schulungen für Ladungssicherung, für Beschäftigte, die Lieferfahrten machen. Außerdem einen Erste-Hilfe-Kurs, Nähen, Hygieneschulungen im Bereich der Hauswirtschaft sowie Schulungen zu politischen Themen oder zu Themen wie dem Schwerbehindertenausweis.

Außerdem versuchen wir auch immer zu reagieren, wenn es Gelegenheiten gibt etwas anzubieten, das gerade aktuell ist. Nach Möglichkeit laden wir von außerhalb (Polizei, Krankenversicherung, Energieberatung) Menschen ein, die informieren wollen.

Umweltgruppe

Das Bewusstsein für die Natur soll sensibilisiert werden und ein verantwortungsvoller Umgang mit natürlichen Ressourcen gestärkt werden. Von regenerativen Energien bis hin zur Apfelernte ist alles dabei. Unter anderem befassen wir uns mit der Anlage und Pflege eines auf dem Gelände der ZAW befindlichen Blühstreifens, dem Bau von Insektenhotels und, und, und.

Verschiedene Exkursionen zu den Themen werden angeboten.



Kanufahren auf dem Neckar

Hier können Interessierte mit dem Berufsbildungsbereich auf dem Neckar zwischen Fischingen und Horb an einer circa zehn Kilometer langen Kanutour teilnehmen.



Hochseilgarten in Hermannsdorf

Voraussichtlich gegen Ende der Sommerferien fahren wir in einen Hochseilgarten. Es geht um Teamwork und Vertrauen. Jeder ist willkommen, niemand muss irgendwo hoch, oder Sachen machen die er oder sie nicht will.

Die Veranstaltung hat schon mehrmals stattgefunden und ist immer gut angekommen.



Sonstiges

Selbstverständlich sind wir ständig auf der Suche nach neuen Angeboten, um für alle Interessen etwas anzubieten. Deshalb lohnt es sich, gelegentlich zu schauen, ob nicht etwas Neues ausgegangen ist.



Qualifizierungsbausteine

Im Rahmen des BBB bieten wir sechs von der IHK oder Handwerkskammer zertifizierte Qualifizierungsbausteine mit bundesweiter Gültigkeit an:

- ZAW Grundmodul Kommissionieren und Versenden von Waren
- ZAW Grundmodul Holzbearbeitung
- ZAW Grundmodul Buchbinden
- ZAW Grundmodul Zweiradmechaniker
- ZAW Barista, Service Kaffee
- ZAW Reinigung von gastronomischen Wirtschaftsräumen

Bei Fragen zu diesem Thema wenden Sie sich bitte an die Bildungsbegleiter.

Das Team



Brigitte Spahr
Tel.: 07433 9689-202

SOZIALDIENST



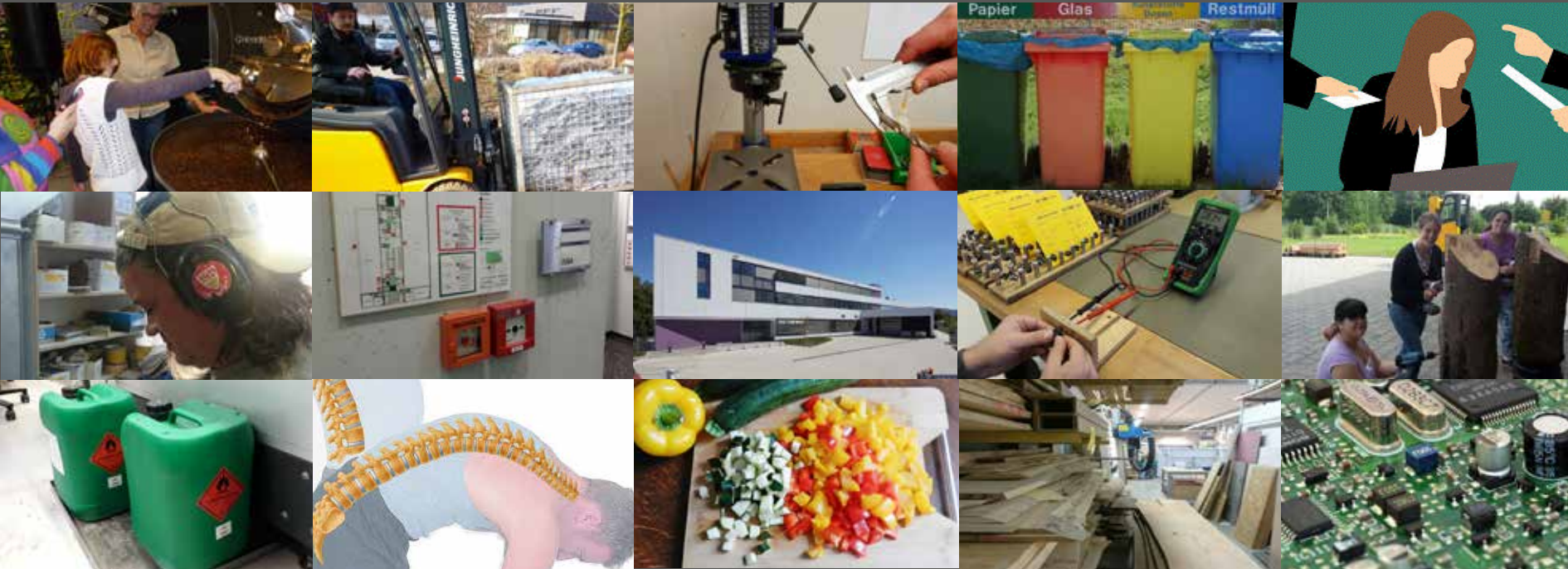
Andreas Pecik
Tel.: 07433 9689-221

BBB BALINGEN



Mirjam Scheijvens
Tel.: 07431 935304-23

BBB ALBSTADT



IMPRESSUM

Herausgeber: ZAW gGmbH
Fischerstraße 20 · 72336 Balingen
Telefon: +49 7476 899-220 · Fax: +49 7476 899-651
E-Mail: info@zaw-ggmbh.de · www.zaw-ggmbh.de

Geschäftsführung: Holger Klein, Dr. Monika Betz

Umsatzsteuer-Identifikationsnummer gemäß
§ 27a Umsatzsteuergesetz DE 152580650

Alle Rechte vorbehalten, Auflage Dezember 2019

Druck: ZAW gGmbH, Fischerstraße 18, 72336 Balingen

Fotografie: Udo Riechmann